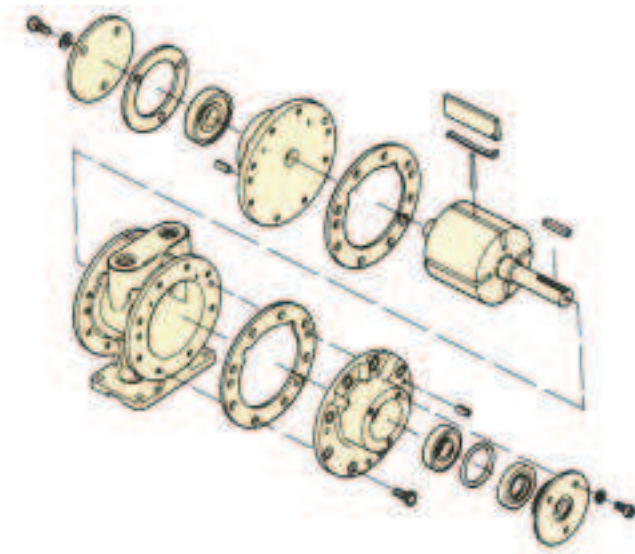
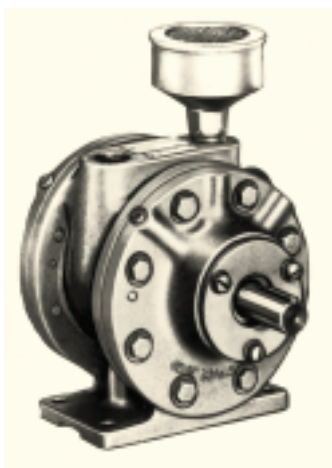


# Moteurs pneumatiques 8AM

Puissance maxi : 3.9 kW à 2 500 tr/min sous 7 bar



- Vitesse variable de 300 à 2 500 tr/min.
- Travail en toutes positions.
- Livrés avec silencieux d'échappement.
- 4 types de fixation.
- Disponibles en version 4 ou 8 palettes (pour vitesse faible, démarrages et arrêts fréquents ou calages prolongés).
- Lubrification à prévoir.

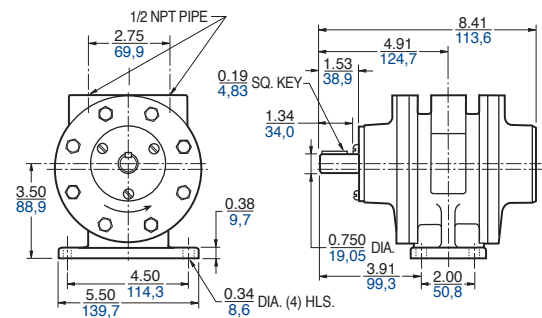


## 8AMFRV2B

- Fixation par pattes
- 4 palettes
- Réversible
- Kit de réparation, réf : K210

## 8AMFRV30A

- Fixation par pattes
- 8 palettes
- Réversible
- Kit de réparation, réf : K283

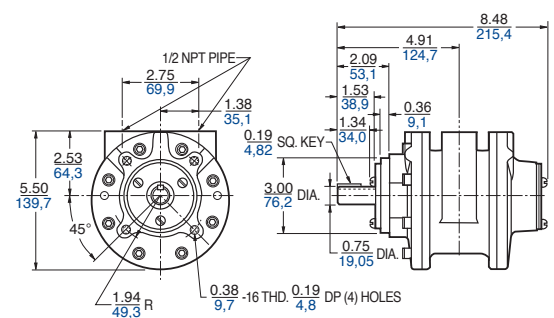


## 8AMNRV5B

- Fixation sur nez
- 4 palettes
- Réversible
- Kit de réparation, réf : K210

## 8AMNRV42A

- Fixation sur nez
- 8 palettes
- Réversible
- Kit de réparation, réf : K283



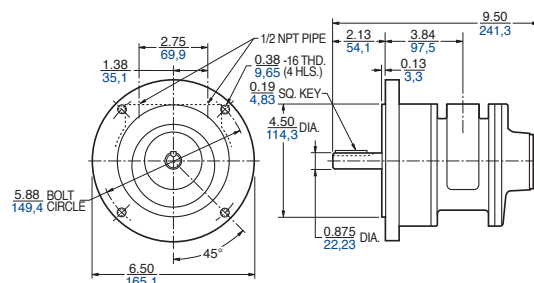


### 8AMN RV28A

- Fixation par bride NEMA 145 TC
- 4 palettes
- Réversible
- Kit de réparation, réf : **K211**

### 8AMN RV32A

- Fixation par bride NEMA 145 TC
- 8 palettes
- Réversible
- Kit de réparation, réf : **K282**

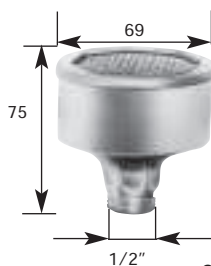
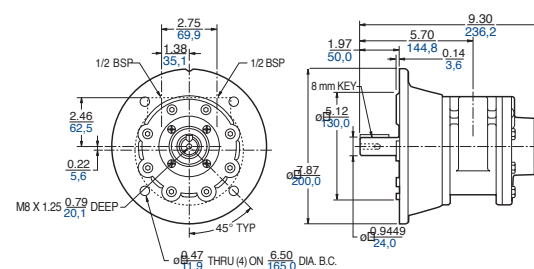


### 8AMARV70

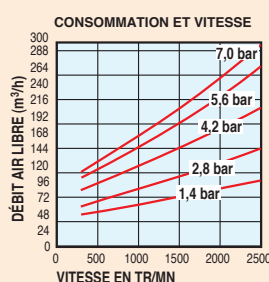
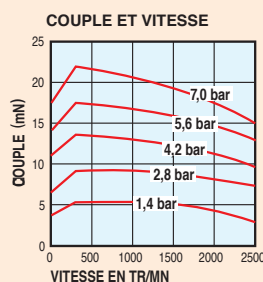
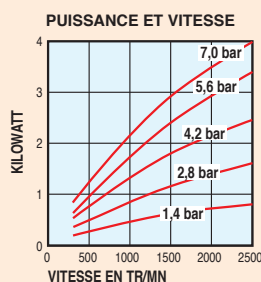
- Fixation par bride Européenne IEC D90
- 4 palettes
- Réversible
- Kit de réparation, réf : **K282A**

### 8AMARV71

- Fixation par bride Européenne IEC D90
- 8 palettes
- Réversible
- Kit de réparation, réf : **K282B**



Silencieux AC990  
Livré avec le moteur



Références	Fixation	Orifices d'alimen.	Nb de palettes	Sens de rotation face à l'arbre	Poids Kg	Kit de réparation	Ensemble de lubrification
8AMFRV2B	Pattes	1/2 " NPT	4	Réversible	12.2	K210	FRFCB8M/V/E
8AMFRV30A	Pattes	1/2 " NPT	8	Réversible	12.2	K283	FRFCB8M/V/E
8AMN RV5B	Nez (4 x 3/8" -16UNC2B)	1/2 " NPT	4	Réversible	12.6	K210	FRFCB8M/V/E
8AMN RV42A	Nez (4 x 3/8" -16UNC2B)	1/2 " NPT	8	Réversible	12.6	K283	FRFCB8M/V/E
8AMN RV28A	Bride Nema (4 x 3/8" -16UNC2B)	1/2 " NPT	4	Réversible	12.6	K211	FRFCB8M/V/E
8AMN RV32A	Bride Nema (4 x 3/8" -16UNC2B)	1/2 " NPT	8	Réversible	12.6	K282	FRFCB8M/V/E
8AMARV70	Bride IEC D90	1/2 " BSP	4	Réversible	13.8	K282A	FRFCB8M/V/E
8AMARV71	Bride IEC D90	1/2 " BSP	8	Réversible	13.7	K282B	FRFCB8M/V/E